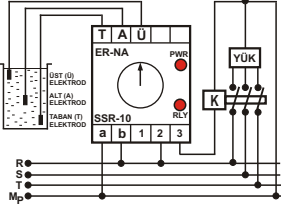


### SSR-10 SIVI SEVİYE RÖLESİ

#### Bağlantı Şeması



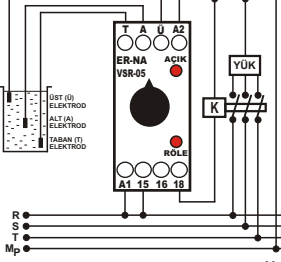
Çalışma Gerilimi : 220V - 50 Hz. AC  
Kontakt Çıkışı : 5A - 250V AC  
Hassasiyet : 5-100 Kohm  
Boyut (standart) mm.: G45 Y55 D90  
Boyut (ince tip) mm. : G23 Y82 D85

a, b : 220 V AC



### VSR-05 SIVI SEVİYE RÖLESİ (İNCE TİP)

#### Bağlantı Şeması



**ÇALIŞMA PRENSİBİ** : Elektrodlar sıvı içerisinde iken röle kontağını çeker ve pompa çalışır. Sıvı seviyesi alt (A) elektrodun altına indiğinde röle kontağını bırakır ve pompa stop eder. Tekrar sıvı seviyesi üst (Ü) elektroda ulaştığında röle kontağını çeker ve pompa tekrar çalışır. Hassasiyet ayarı (elektrodlar arası empedans) 5-100 Kohm. dur.

**NOT** : Sıvı Seviye Rölesi, patlayıcı ve yanıcı sıvılarda kullanılmaz.

A1, A2 : 220 V AC

